



| Haya

| wishome
| concepto
| proyecto
| ubicación
| planos haya
| memoria de calidades



| wishome

Wishome es una empresa familiar que ha sabido conjugar su pasión por la buena hospitalidad, el tiempo de calidad en familia, la naturaleza y los pequeños detalles que, sin duda, marcan la diferencia en las experiencias inolvidables.

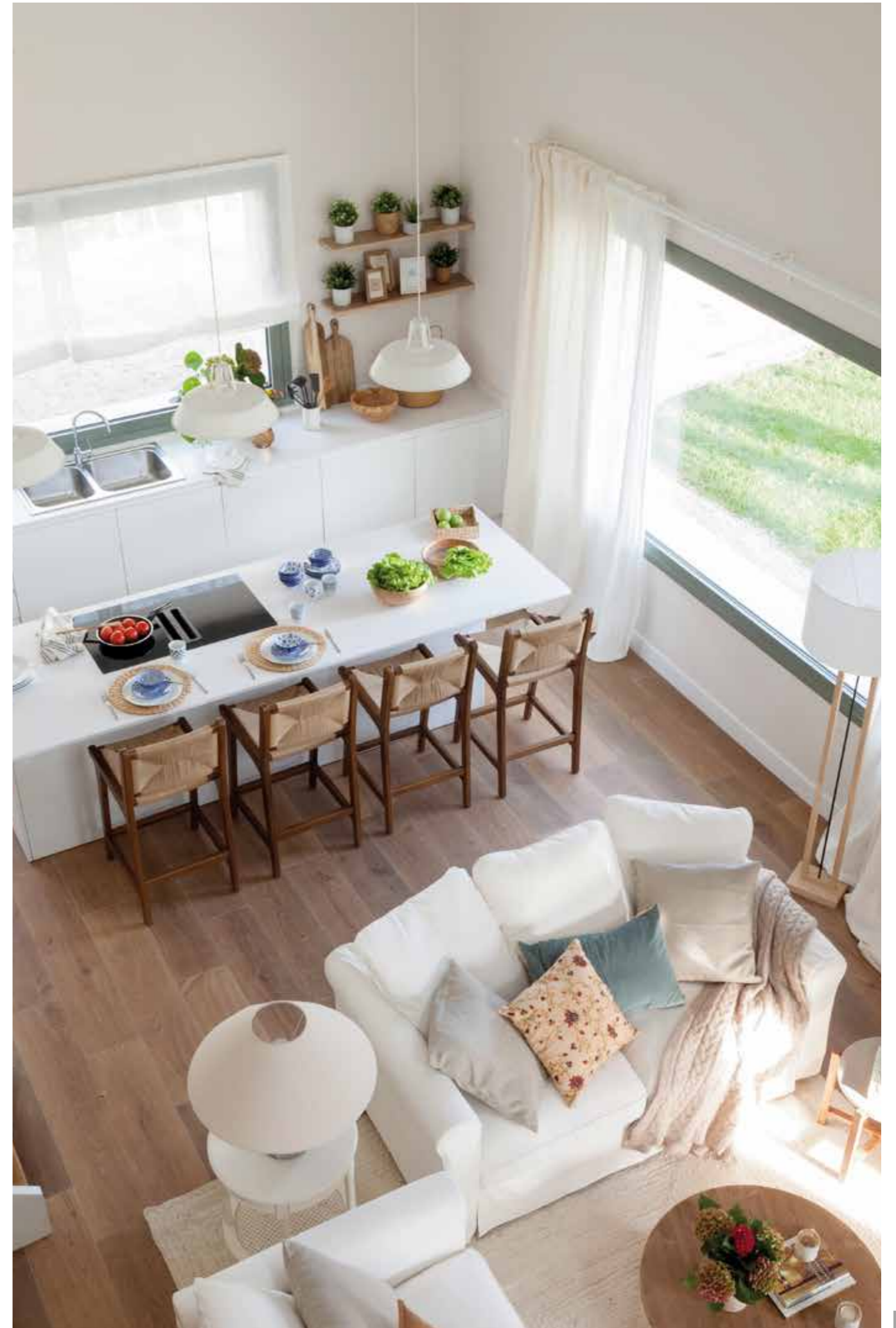
Siempre buscando ubicaciones de gran belleza, presentamos nuestro último proyecto: la venta de casas de lujo en Caviedes, Cantabria. Acebo y Roble, las dos primeras casas de nuestro proyecto, ya están vendidas.

Con una dedicación incansable hacia el bienestar, la tranquilidad y la hospitalidad, Wishome ha creado un concepto único y exclusivo en el que la naturaleza y la vida en familia son las protagonistas.

Haya, es sin duda, una nueva oportunidad para que tu gran familia disfrute y celebre la vida.









| concepto

Haya es una casa independiente de 350 m² construidos en una parcela de 1.500 m². Ofrece seis dormitorios dobles, seis baños, un salón impresionante con chimenea y grandes ventanales, un despacho, una amplia terraza, jardín privado y piscina climatizada cubierta.

Esto permite el disfrute de la piscina todo el año, independientemente de la climatología, brindando una experiencia única e inolvidable mientras observas llover desde el agua caliente de la piscina.

La casa está rodeada de un jardín privado que invita a la desconexión y al relax en un entorno de tranquilidad y privacidad.

En definitiva, Haya ofrece un lugar perfecto para disfrutar de la tranquilidad y el confort con familiares y amigos.

Precio: desde 1.450.000€ + IVA



| proyecto

El proyecto de las casas Wishome es una muestra de diseño arquitectónico clásico que se integra perfectamente con la arquitectura local de Cantabria.

Haya ha sido diseñada con materiales de alta calidad y acabados singulares, creando un ambiente sofisticado y elegante en cada espacio. Los interiores son amplios y luminosos, con detalles como techos altos, chimenea y grandes ventanales que proporcionan una sensación de comodidad y lujo, fruto de un proyecto de decoración llevado a cabo por un prestigioso estudio de interiorismo de Madrid.

Los exteriores cuentan con amplias terrazas, piscina climatizada y jardín.

Haya se entregará totalmente amueblada y decorada, con el proyecto de interiorismo ejecutado. Las infografías son orientativas.

La luz natural, el confort y la estética cuidada son fundamentales en el proyecto, donde cada detalle ha sido considerado para crear una experiencia de vida inigualable en un entorno natural impresionante.



ubicación

La ubicación de Haya en Caviedes, Cantabria, es excepcional. Este encantador pueblo, galardonado como "Pueblo más bonito de Cantabria", se encuentra estratégicamente ubicado en la falda del Monte Corona, ofreciendo a los residentes la posibilidad de disfrutar de la belleza natural del monte, así como de la tranquilidad y el encanto de este bonito pueblo.

Además, Caviedes está situado muy cerca de dos municipios costeros imprescindibles en la región, Comillas y San Vicente de la Barquera, conocidos por sus playas, cascos históricos y apreciada gastronomía.

A sólo unos minutos en coche, se puede disfrutar de algunas de las mejores playas de la zona, como la playa de Oyambre o Gerra, así como lugares de interés turístico como las cuevas de Altamira o el Soplao.

En el mismo Caviedes destacamos el conocidísimo restaurante Casa Cofiño, que ofrece una experiencia gastronómica excepcional.

En resumen, la ubicación de Haya ofrece una combinación única de naturaleza, cultura, gastronomía y estilo de vida relajado en un entorno inmejorable.























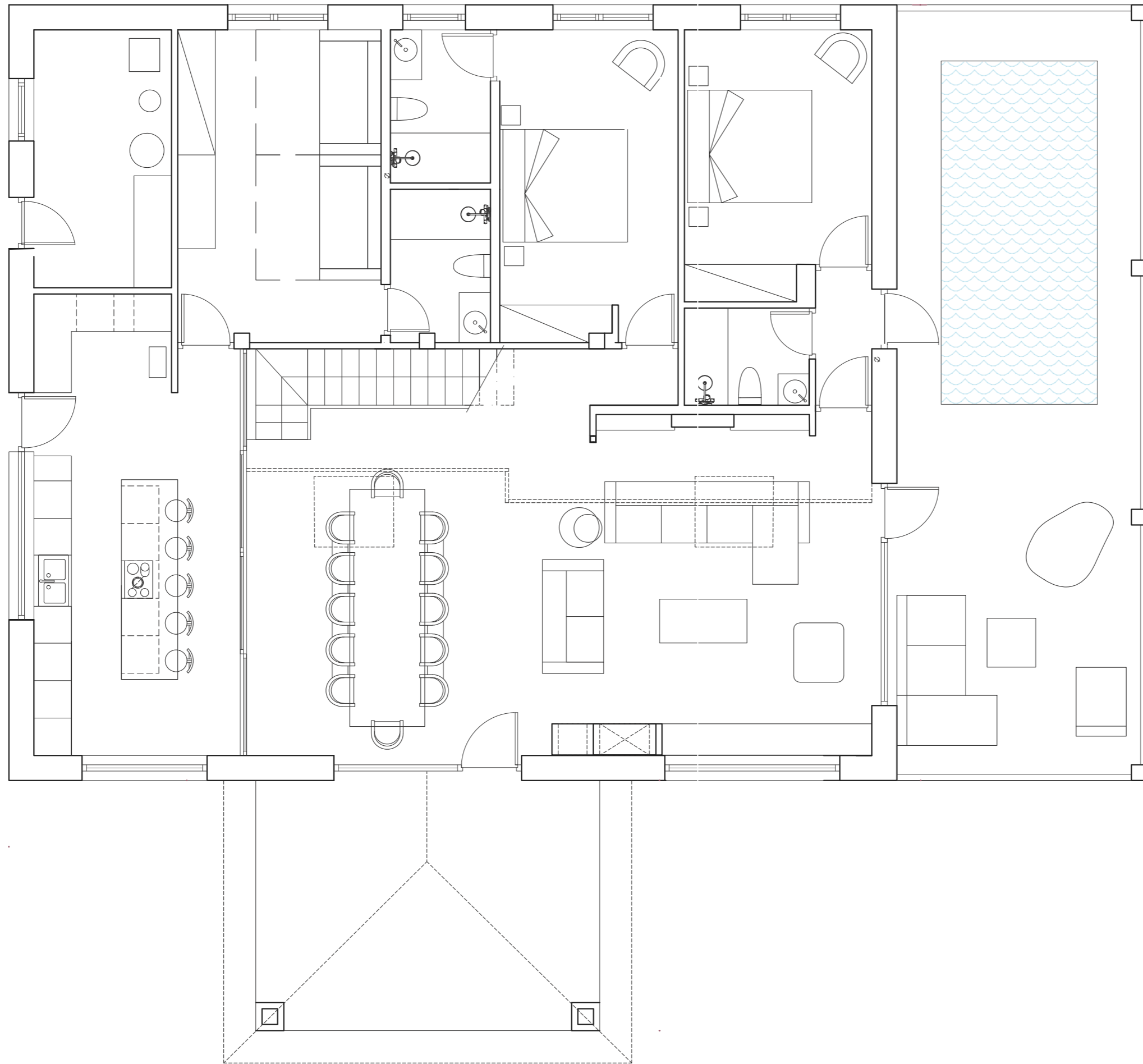


| planos haya

Los planos permiten visualizar la distribución de las habitaciones, la amplitud de los espacios comunes, y todos los detalles que harán de estas viviendas un lugar para disfrutar en familia.

La armonía entre el diseño clásico y la arquitectura local de Cantabria se combinan con materiales de alta calidad y acabados excepcionales para crear un ambiente sofisticado y elegante.

Para conocer más detalles sobre la distribución y dimensiones de las viviendas, te invitamos a consultar los planos de construcción.

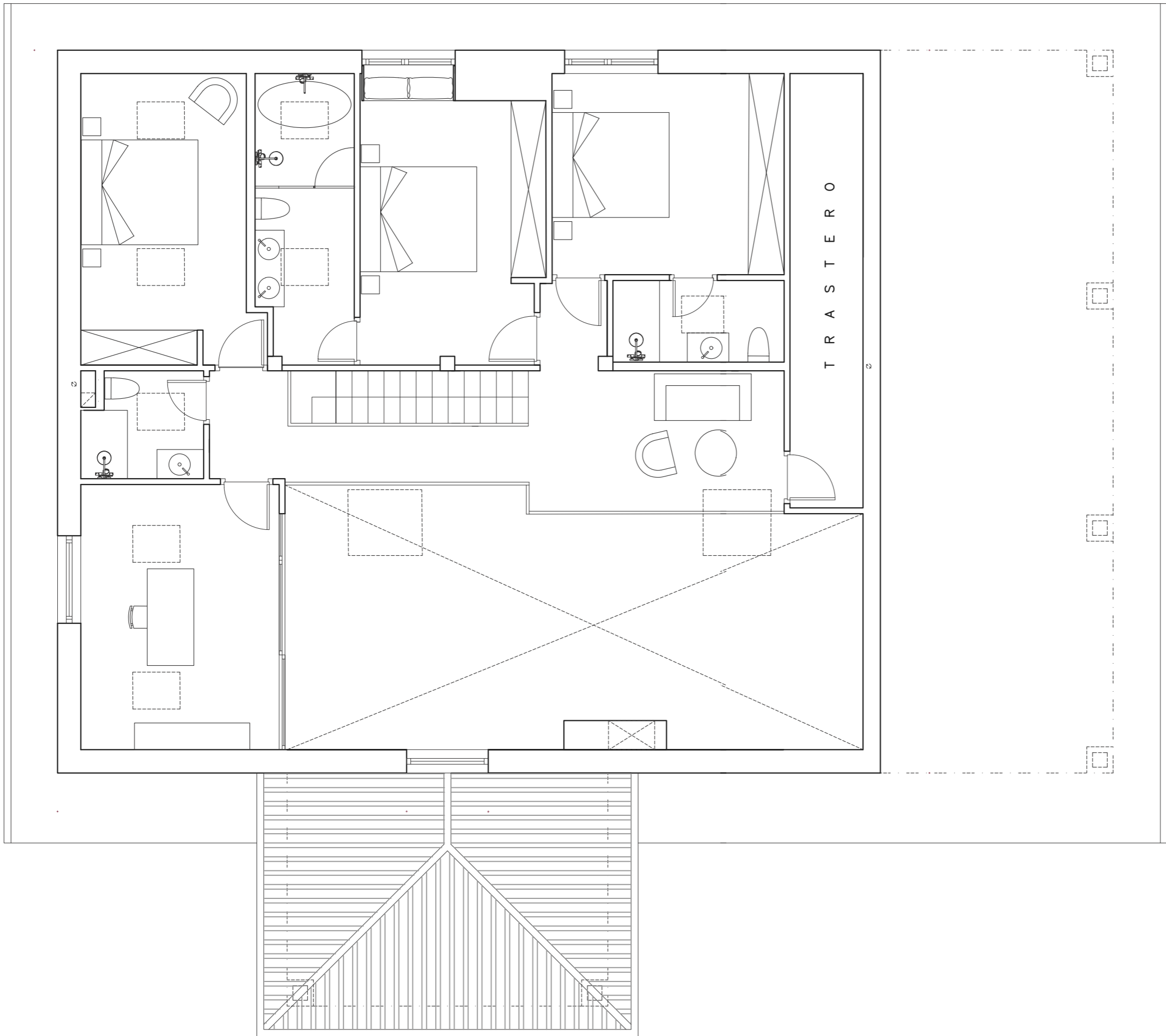


| planta 0

Porche acceso	10,99 m ²
Salón - comedor	55,65 m ²
cocina	23,70 m ²
Escalera	4,21 m ²
Distribuidor 1	1,28 m ²
Cuarto de instalaciones	9,07 m ²
Dormitorio 1	16,50 m ²
Baño 1	3,92 m ²
Dormitorio 2	14,50 m ²
Baño 2	3,92 m ²
Distribuidor 2	1,94 m ²
Dormitorio 3	12,45 m ²
Baño 3	3,10 m ²
Zona spa - piscina	44,43 m ²

Superficie planta 0	205,66 m ²
Superficie planta 1	99,12 m ²
Total superficie	304,78 m²

Sup. construida planta 0	233,46 m ²
Sup. construida planta 1	117,03 m ²
Total superficie construida	350,49 m²

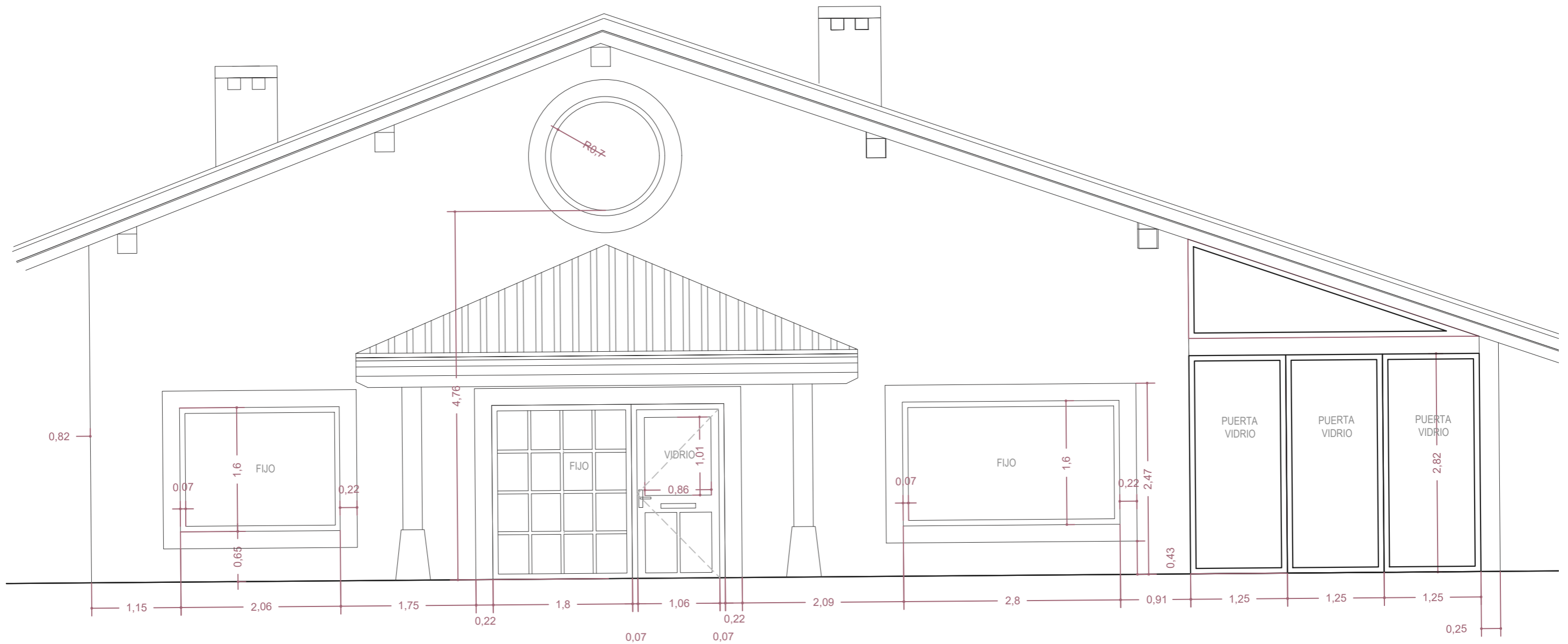


planta 1

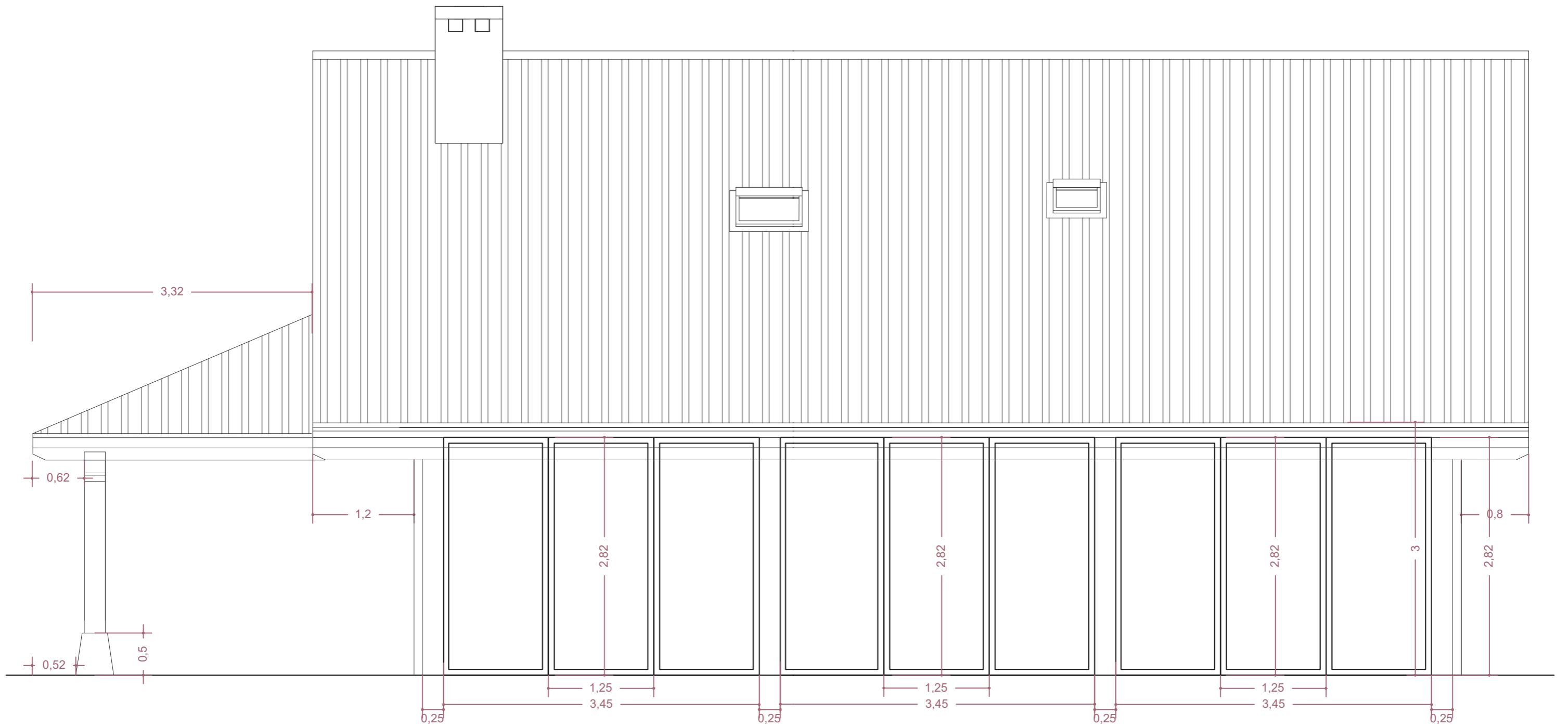
Escalera	4,21 m ²
Distribuidor	16,93 m ²
Dormitorio 1	14,72 m ²
Baño 1	3,90 m ²
Despacho	15,47 m ²
Dormitorio 2	15,63 m ²
Baño 2	8,19 m ²
Habitación 3	14,23 m ²
Baño 3	4,23 m ²
Distribuidor	1,61 m ²

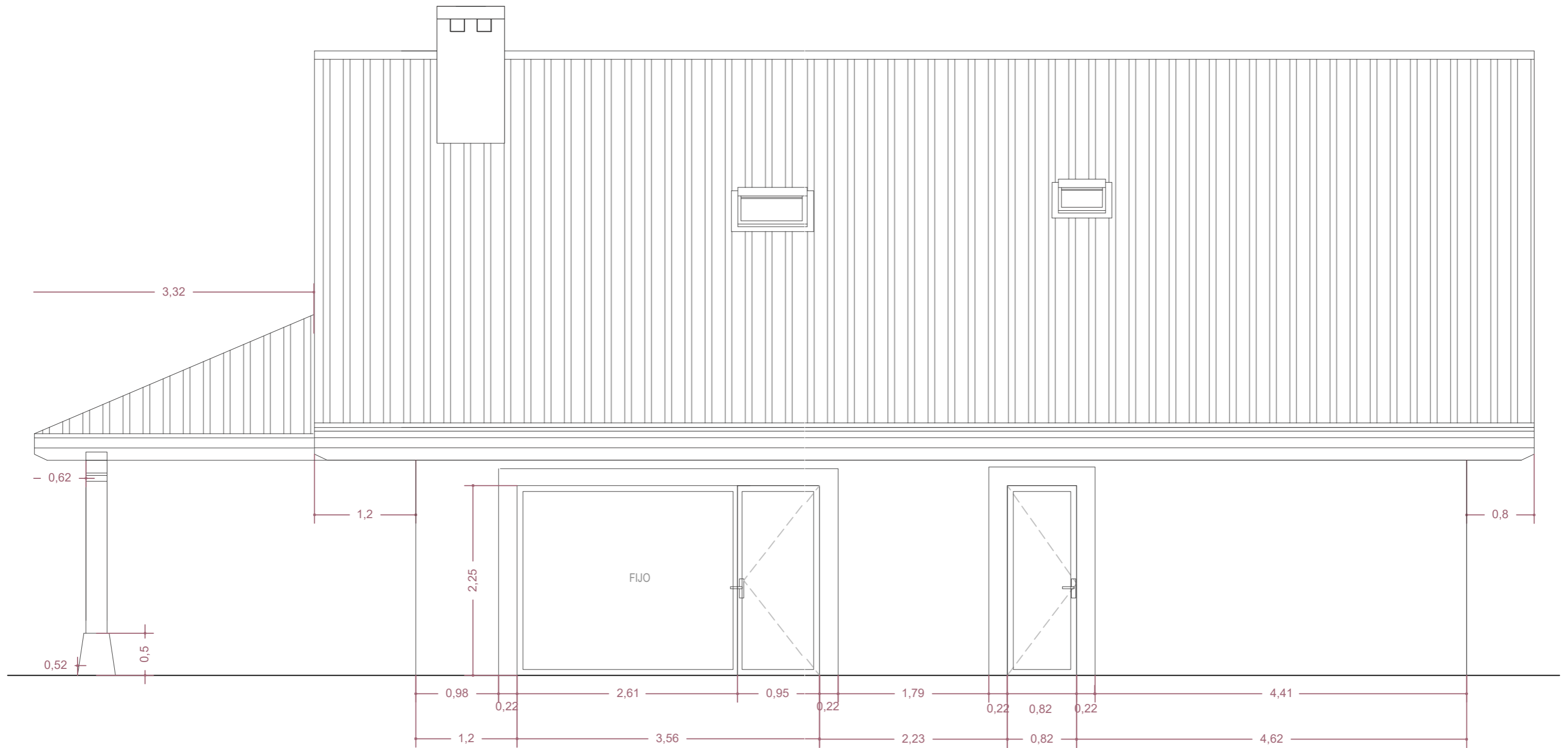
Superficie planta 0	205,66 m ²
Superficie planta 1	99,12 m ²
Total superficie	304,78 m²

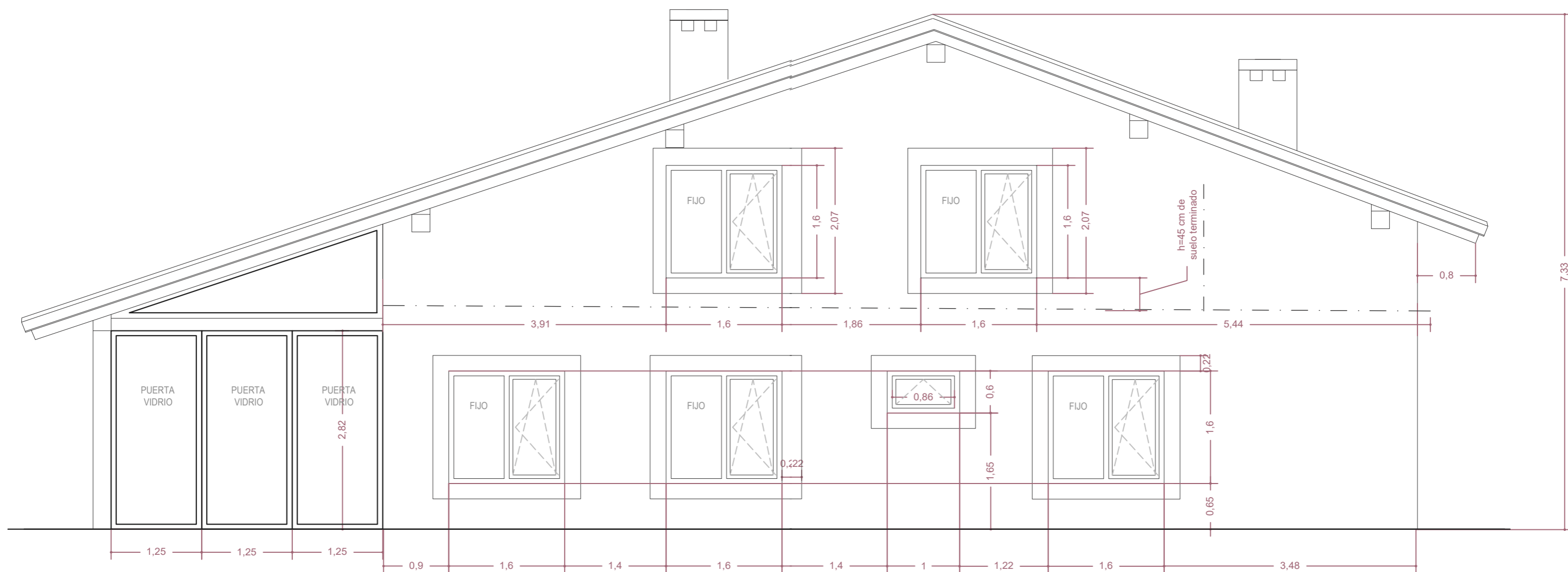
Sup. construida planta 0	233,46 m ²
Sup. construida planta 1	117,03 m ²
Total superficie construida	350,49 m²

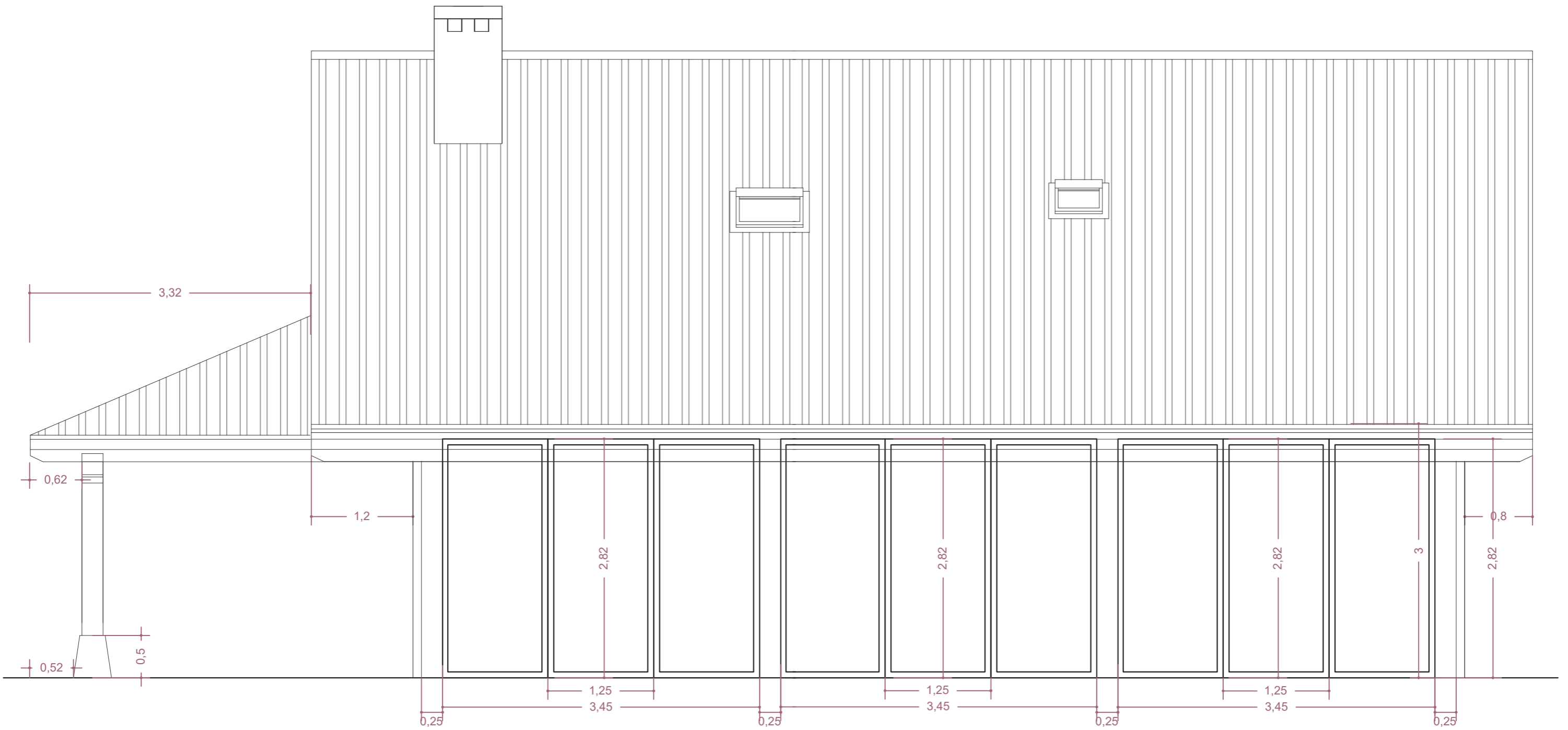


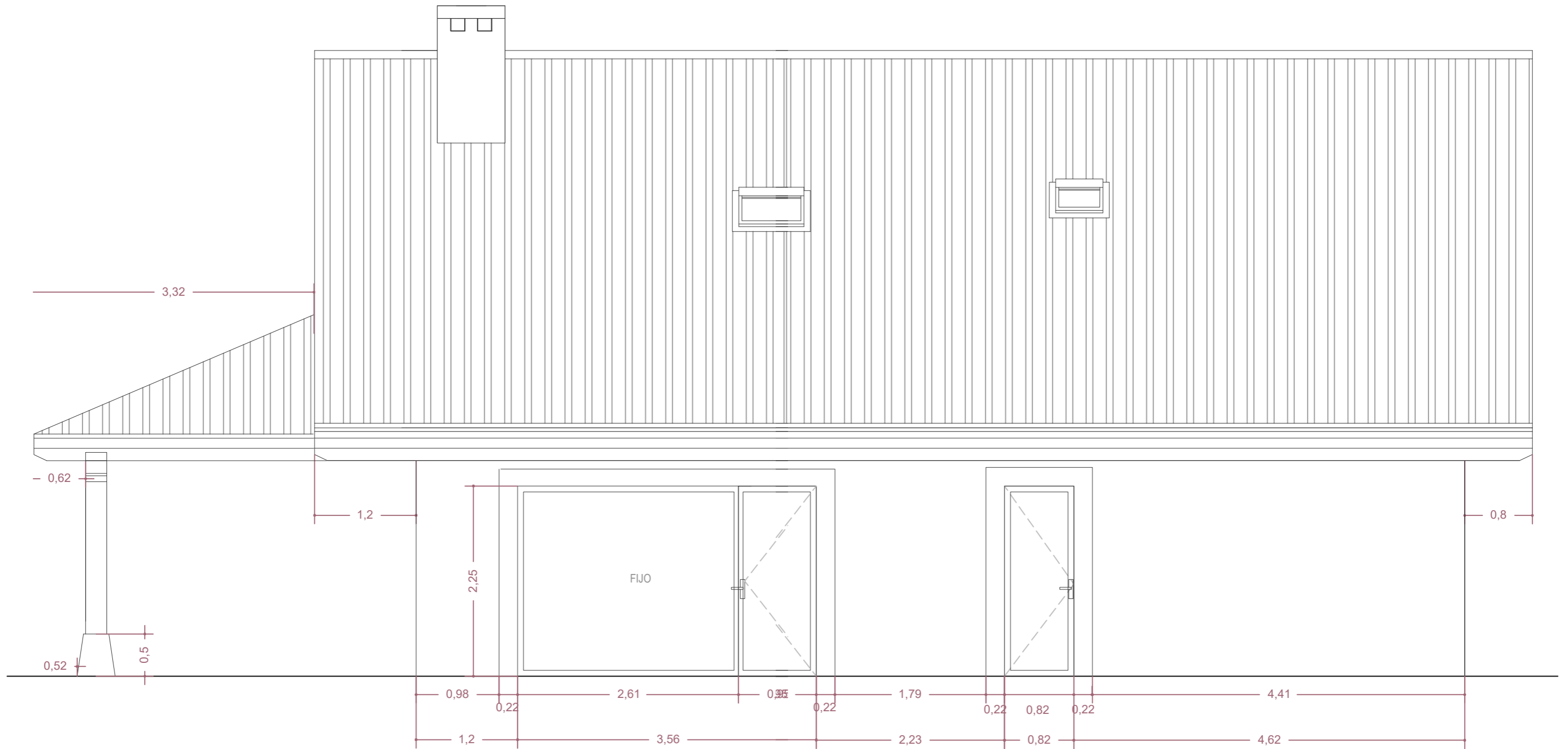
| alzado sureste exterior

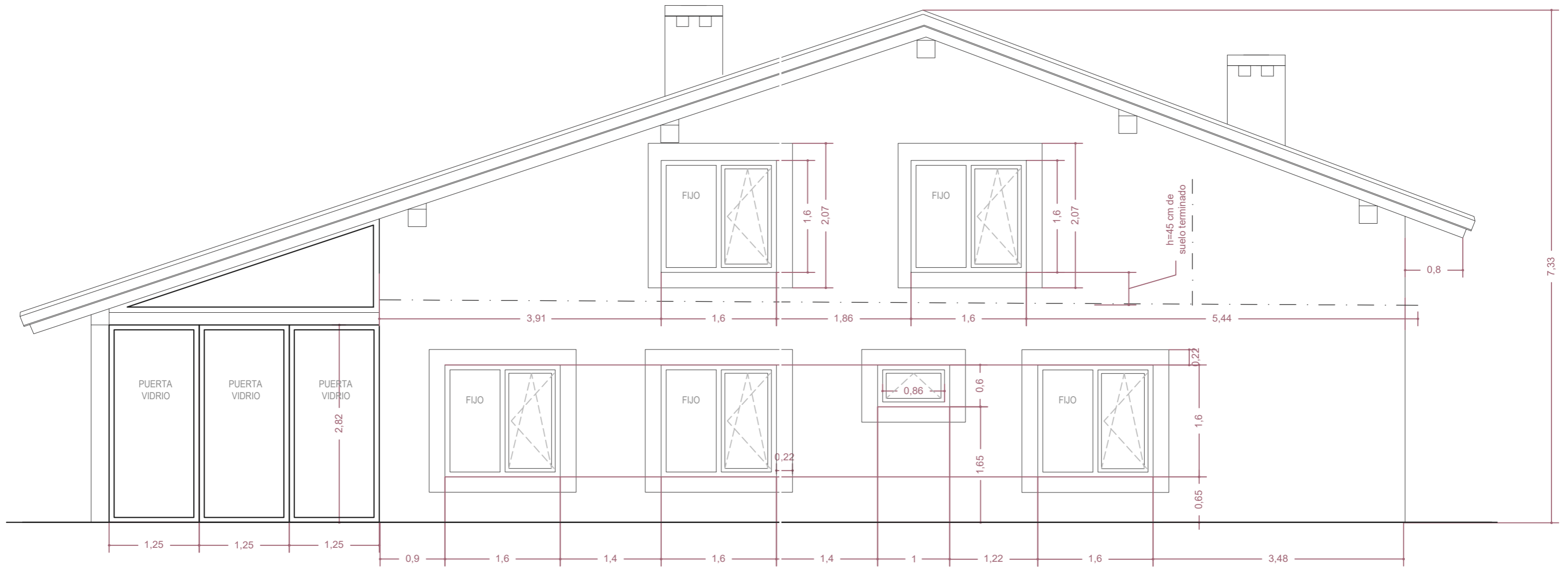
















| memoria de calidades

| haya al detalle

Haya está orientada hacia el Sur, buscando las vistas hacia el mar en su cara Norte.

Consta de dos plantas adaptadas gradualmente a la topografía existente, por lo que la implantación ha generado modificaciones mínimas.

La vivienda está distribuida de la siguiente forma:

Planta 0: se sitúa un salón-cocina-comedor, desde el cual se accede a las tres habitaciones, contando todas ellas con cuarto de baño en su interior. Al Suroeste se ubica un porche en el que se encuentra una piscina interior. En el acceso principal se encuentra otro porche. Se proyecta un cuarto específico para instalaciones al que se accede desde el exterior.

Planta primera: se sitúan dos habitaciones que cuentan, ambas, con cuarto de baño en su interior. Además se dispone una salita situada sobre el salón de la planta baja, desde dónde parte una pasarela hacia un despacho y un dormitorio individual con cuarto de baño.

✓ **cimentación y estructura**

Muros perimetrales de termoarcilla, y pórticos y forjados de madera laminada.

La cimentación se proyecta mediante zanjas corridas y aisladas de hormigón armado. Las zapatas se arriostrarán convenientemente mediante vigas riostras y centradoras.

Los forjados se plantean unidireccionales mediante viguetas de madera laminada y capa de compresión de hormigón armado, trabajando el conjunto solidariamente.

✓ **cerramientos y exteriores**

Se realizarán de termoarcilla de 29cm, revocado exteriormente y pintado, con aislamiento térmico al interior.

✓ **cubierta**

La cubierta del edificio se proyecta acabada en teja cerámica (teja vieja).

✓ **solados y alicatados**

En el interior de la vivienda los solados son de pavimento de madera con acabado en roble.

En todas las estancias húmedas interiores los solados son de baldosa de gres. En las zonas exteriores la baldosa es de gres antideslizante.

✓ **carpintería y cerrajería exterior**

Toda la carpintería exterior se realizará en perfilera de aluminio texturizado.

✓ **divisiones interiores**

Estarán formadas por tabiques auto portantes compuestos de una placa de cartón-yeso a ambos lados de la misma, con aislamiento interior de lana mineral.

✓ **carpintería interior**

La carpintería interior de la vivienda se proyecta a base de puertas en madera vaporizada.

Frentes de armario con puertas correderas en madera.

✓ **vidrios**

Acristalamiento de la carpintería exterior con doble luna y cámara aislante, con tratamiento al ácido en baños.

✓ **acabados interiores**

Pintura plástica lisa sobre paramentos verticales y horizontales interiores.

Barniz sobre carpintería de madera.

Pintura al esmalte sobre elementos de cerrajería

| **instalaciones**

✓ **fontanería**

Conducciones en tubería de polietileno reticulado (PEX)

Aparatos sanitarios en cerámica blanca de 1ª calidad.

Grifería en acero inoxidable de 1ª calidad, tipo “monomando”.

✓ **electricidad**

Los armarios de acometidas y distribución y los distintos equipos de control y medida, según modelos homologados por el Ministerio de la Industria.

✓ **calefacción**

Instalación con suelo radiante para todas las estancias, servida por aerotermia.

| **habitabilidad**

✓ **sostenibilidad**

Todas las habitaciones reúnen los requisitos de habitabilidad, salubridad, ahorro energético y funcionalidad exigidos.

Impidiendo la presencia de agua o humedad inadecuada procedente de precipitaciones atmosféricas, del terreno o de condensaciones, y dispone de medios para impedir su penetración o, en su caso, permiten su evacuación sin producir daños.

| **ahorro de energía y aislamiento térmico**

Diseñada para un uso racional de la energía, reduciendo a límites sostenibles su consumos, dispone de una envolvente adecuada a la limitación de la demanda energética necesaria para alcanzar el bienestar térmico en función del clima existente, del uso previsto y del régimen de verano y de invierno.

Las características del aislamiento, permiten la reducción del riesgo de aparición de humedades de condensación superficial e intersticial.



